

 [www.prefeituraeficiente.com.br](http://www.prefeituraeficiente.com.br)



Inteligência Artificial      Satélite      Drone

# SOLUÇÕES PARA MAPEAMENTO ÁGIL E AUTOMAÇÃO COM IA



Helton Uchoa

# Justiça Fiscal

*(Contextualização nos ODS)*



Através da justiça fiscal, nossa startup promove a recuperação de recursos relacionados ao IPTU, imposto que possibilita a melhoria dos serviços que impactam na infraestrutura da cidade e na vida da população (saúde, educação, transporte, etc). A justiça fiscal é um pilar da justiça social.





# Principais dores dos nossos clientes

- 01. Perda de arrecadação de IPTU e adequação ao CIB**  
As gestões municipais possuem dificuldade em manter a base de imóveis urbanos atualizada, ou seja, a cidade cresce sem o controle público, resultando em perda de receitas do IPTU.

Governo Municipal

- 02. Lentidão de processos com análises complexas**  
Tanto órgãos públicos quanto empresas privadas perdem tempo e recursos significativos com a análise manual de documentos técnicos complexos, especialmente na área de engenharia e ambiental.

Governo

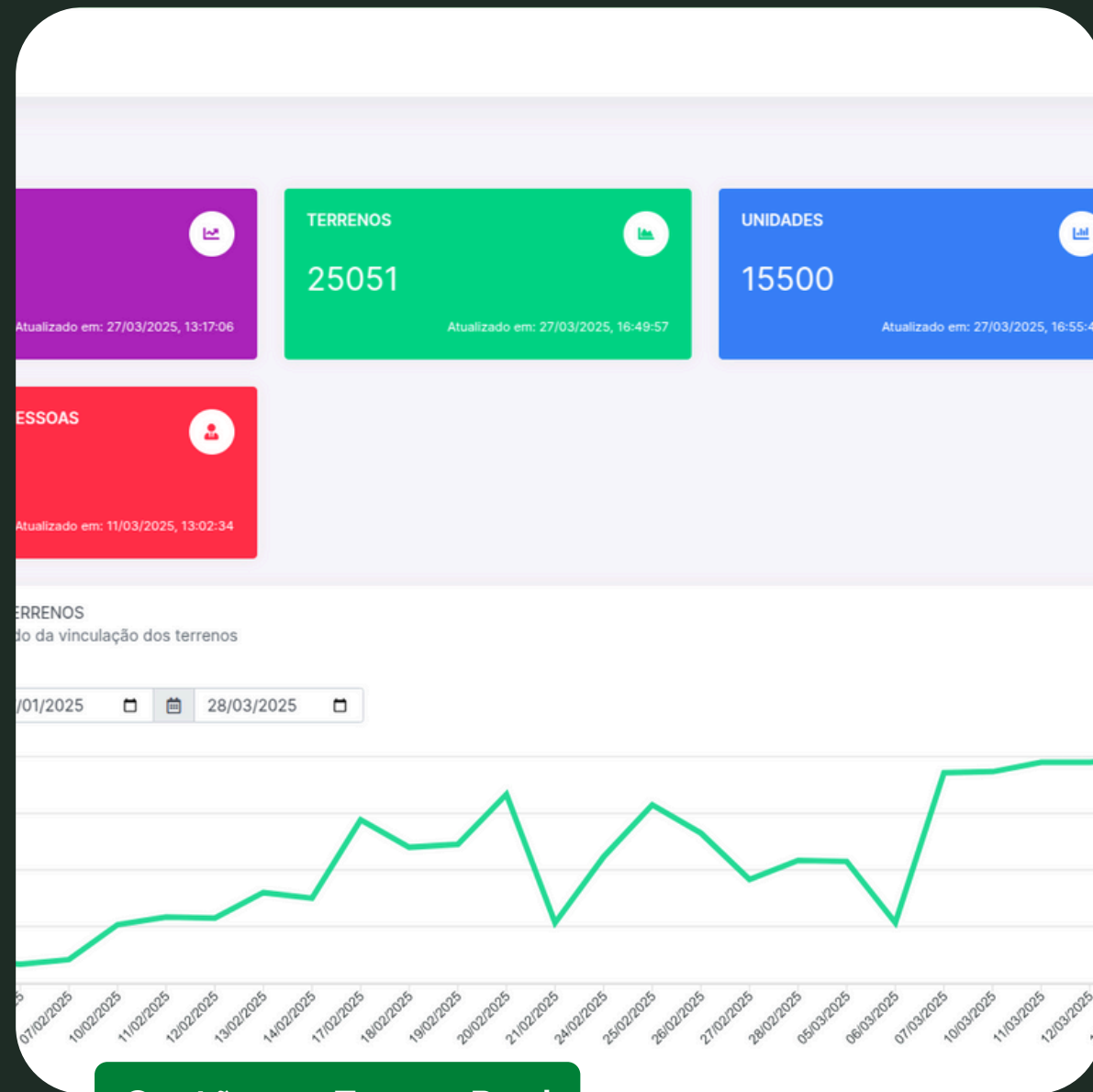
Empresas



# Plataforma de gestão e vinculação de imóveis



Gêmeo Digital



Gestão em Tempo Real

Sistema com interface simples e eficiente para georreferenciar e atualizar automaticamente as áreas de imóveis urbanos, com impacto direto na atualização do sistema de IPTU.

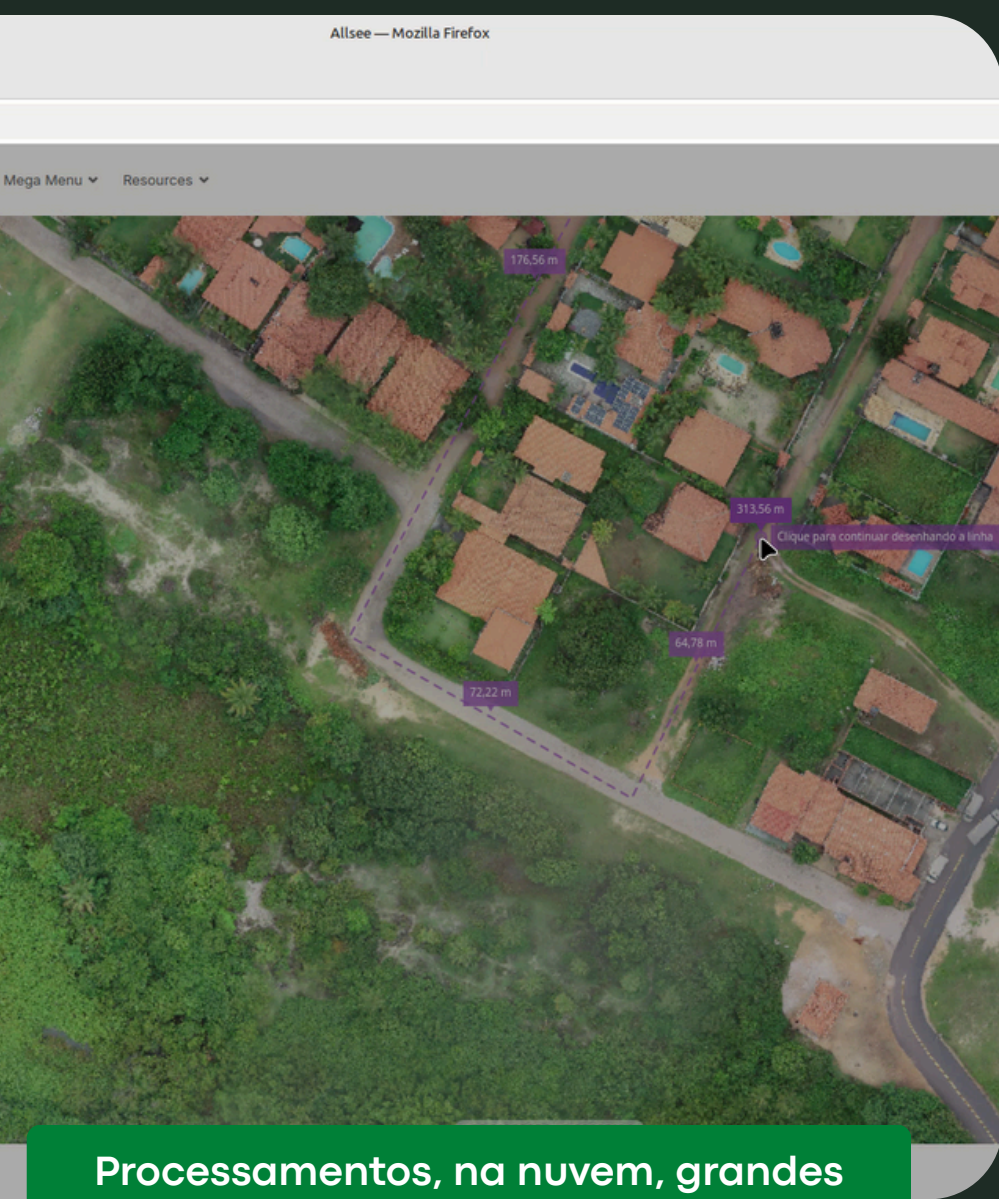
O sistema já foi implantado em **6 prefeituras**, e alguns contratos de implantação já estão sendo convertidos em assinaturas mensais

Implantação  
\$\$\$\$\$\$

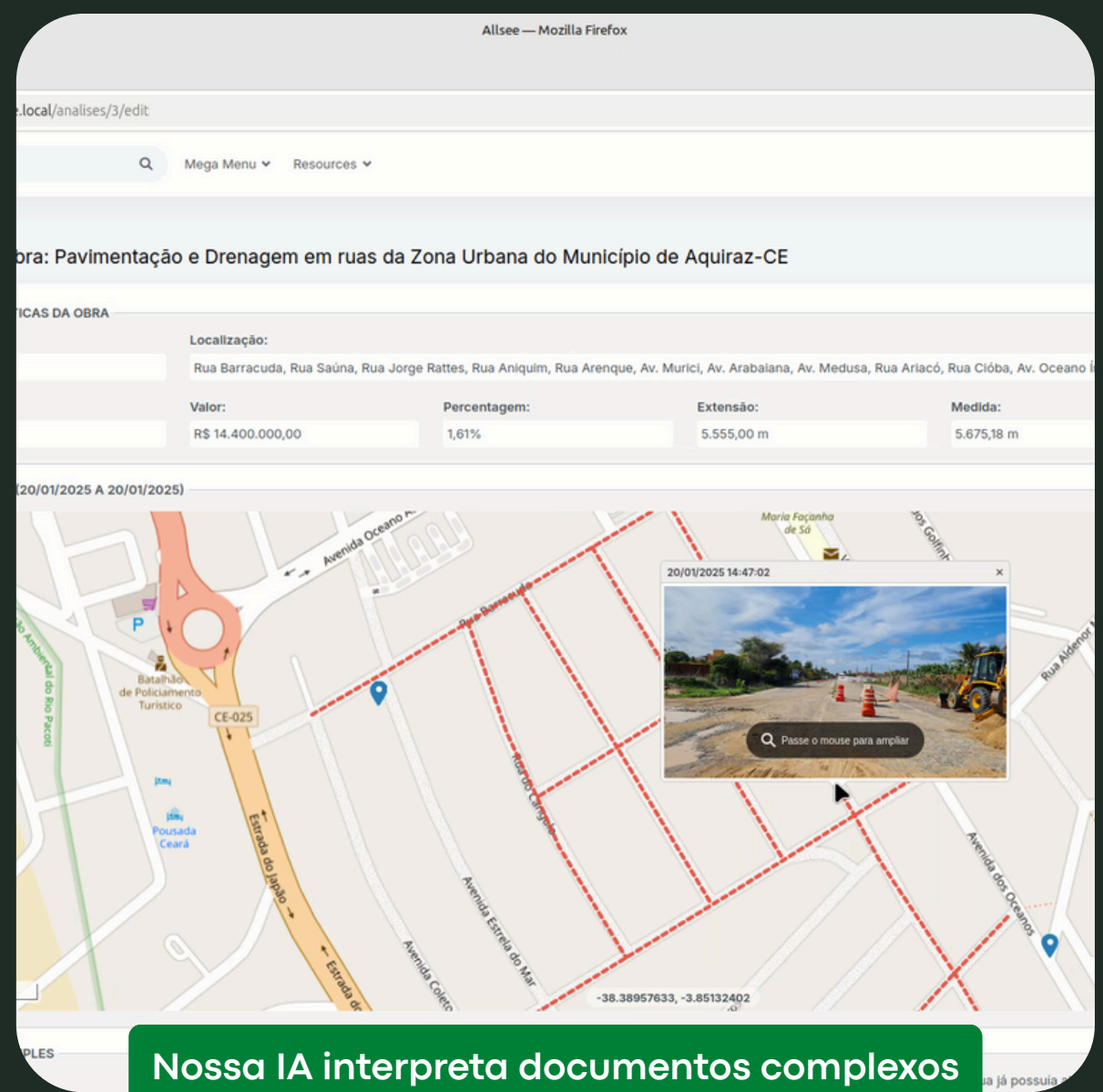
SaaS (assinatura)  
\$



# Plataforma de Hiperautomação para processos com dados georreferenciados



Processamentos, na nuvem, grandes volumes de dados georreferenciados.



Nossa IA interpreta documentos complexos e coloca as informações no mapa.

Sistema capaz de processar grandes volumes de dados georreferenciados com diferentes algoritmos de IA (visão computacional, extração de dados de documentos complexos, etc). Foco principal é a automação processos complexos que exigem análise de plantas, mapas, croquis, planilhas, etc.

Atualmente o **Tribunal de Contas da União (TCU)** conclui a primeira fase do CPSI, indicando a nossa startup com a maior pontuação. Neste momento, aguardamos a próxima fase com previsão de contratação por até R\$ 8M.

Indicado para secretarias de meio ambiente, serviços urbanos, infraestrutura, etc.

# Casos de Sucesso



Nossa Startup está conduzindo o primeiro contrato de Inovação Pública do TCU.

● BEBERIBE - CE

● TAUÁ - CE

● MORADA NOVA - CE

● AQUIRAZ - CE

● ITAITINGA - CE

● EUSÉBIO - CE

**Soluções para mapeamento e atualização de base de imóveis. O retorno do investimento tem ocorrido entre 2 e 5 anos.**

**Em Eusébio, no primeiro ano, houve aumento do lançamento de arrecadação de mais de R\$ 500.000 e, no segundo ano, de mais de R\$ 1.000.000.**

# Inovações para Gestão Municipal

Perda de IPTU



Situação Inicial

Situação Atual



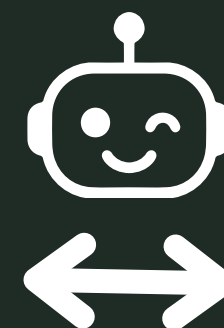
Evolução do Imóvel

Real

1

Obrigações com o CIB

Cartórios



Legal

2



**Helton Nogueira Uchoa**  
**Negócios e Gestão**

*Mais de 24 anos de experiência em projetos corporativos inovadores envolvendo tecnologias geoespaciais, inteligência artificial e processos de contratação com o governo (esferas federais, estaduais e municipais).*



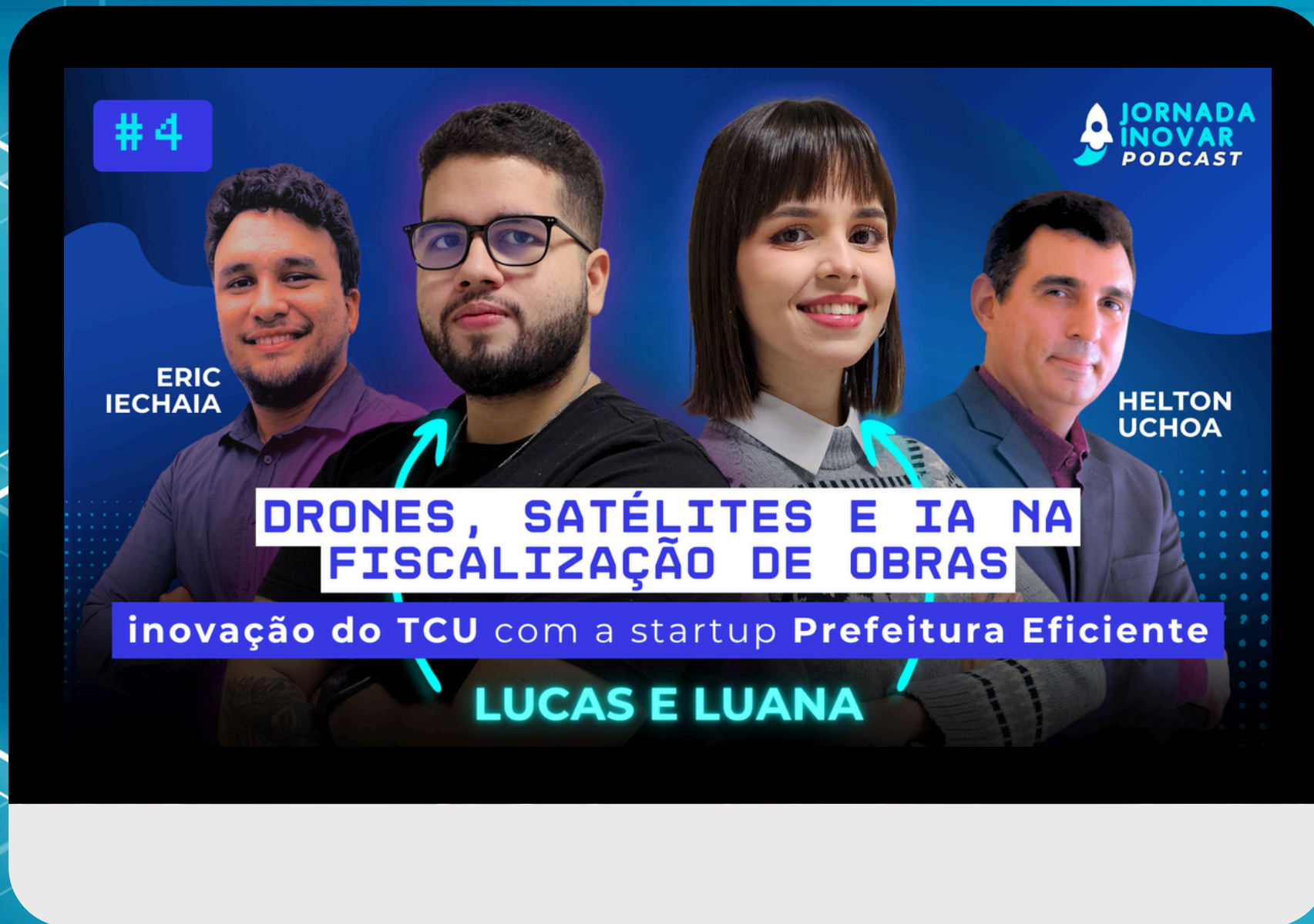
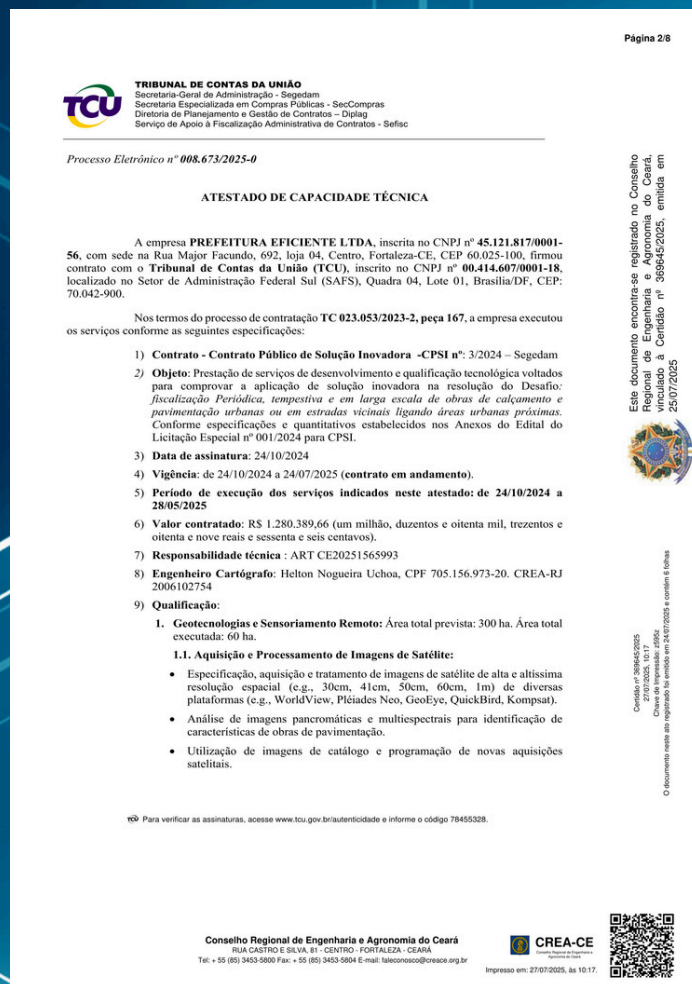
**Benício Ribeiro da Paixão Jr.**  
**Tecnologia**

*Mais de 15 anos de experiência em desenvolvimento de plataformas para gestão de dados georreferenciados, banco de dados espacial e inteligência artificial.*

# Assista nosso podcast sobre o caso de sucesso do TCU.

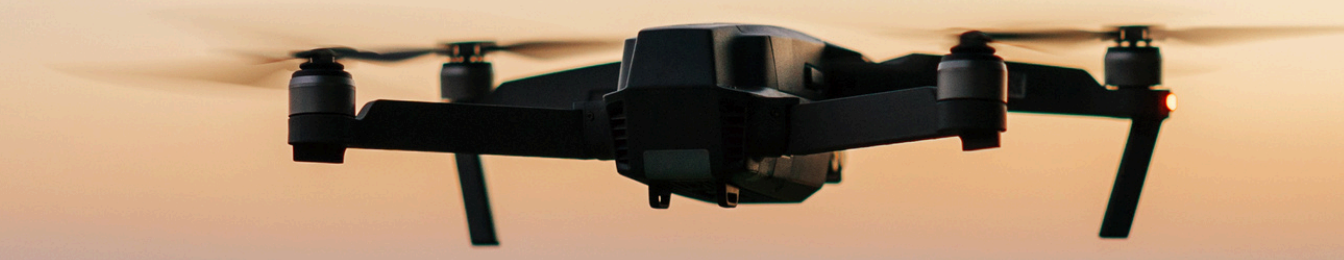


## de sucesso do TCU.



<https://jornadainovar.com.br/play/#t1-ep04>

**Atestado Técnico emitido pelo TCU**



**VAMOS ACELERAR A MUDANÇA DAS  
CIDADES CRIANDO INFRAESTRUTURAS  
INTELIGENTES PARA FAZER OS  
CIDADÃOS MAIS FELIZES?**



[uchoa@prefeituraeficiente.com.br](mailto:uchoa@prefeituraeficiente.com.br)



**Prefeitura  
Eficiente**



**85 98886-3909**



**@PrefEficiente**



**/prefeituraeficiente**